

Allgemeine Infrastruktur



1920: Entwässerungsgraben



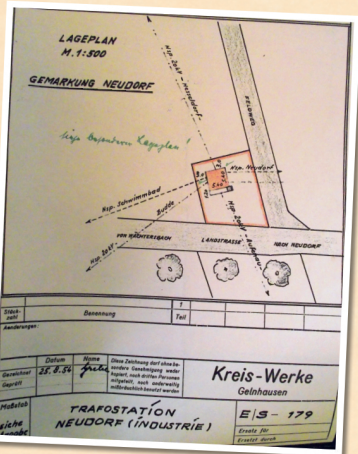
1920: Entwässerungsgraben



1920: Endlich Strom



1954: Die Wasserleitung wurde verlegt. Der Dorf-Brunnen hat ausgedient.



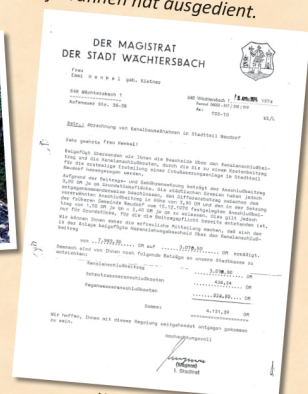
1954: Lageplan Stromhäuschen



Die Poststelle neben der Küche beim Kromm



Ehemalige Müllkippe „Rothe Hohl“



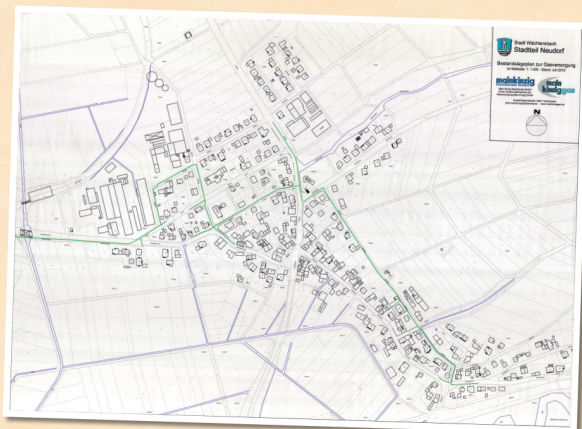
Kanalbau Neue Straße



Kanalbau Neue Straße

Gestern war offizielle Einweihung des Versorgungsnetzes
„Gas marsch“ in Neudorf
 Bisher zehn Kunden / Bis Ende des Jahres sollen es schon 30 sein

...gestern, ganz rockig und mit einer Menge an Applaus, wurde das neue Versorgungsnetz in Neudorf offiziell in Betrieb genommen. Die Feierlichkeiten wurden von der Gemeinde Neudorf und dem Energieversorger organisiert. ...



Gas für Neudorf

1998: Zeitungsbericht Gasversorgung Neudorf / Geschwindner



Lärmschutzwand an der Bahn



Lärmschutzwand an der Bahn

